

Elektro-Station

Viel Spaß beim Aufbau der Elektro-Station! 😊

1. Schritt: **Entmantele die Leitung**

Trenne mit dem Seitenschneider ein etwa 40 cm langes Stück Leitung von der Rolle ab.



Öffne den Kabelentmantler durch Lösen des schwarzen Arretierknopfes.



Lege Dein Leitungsstück etwa 5-6 cm hinein, drücke den Entmantler fest zu und drehe ihn 2-3 Mal hin und her.

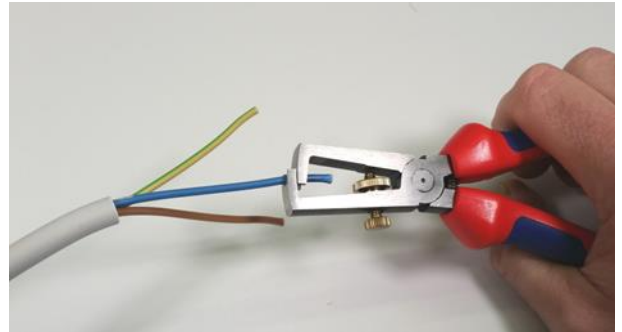
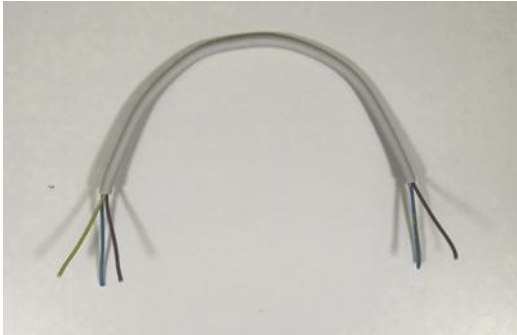


Nun kannst Du einen Teil des grauen Kunststoffmantels abziehen. Das graue Material darunter kannst Du einfach per Hand „zerbröseln“. Nun liegen die 3 farbigen Adern für einige cm frei.



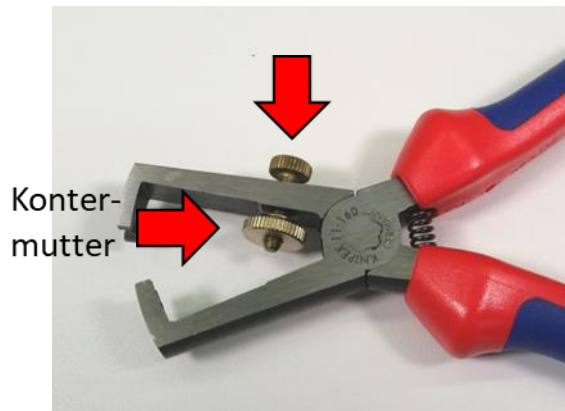
2. Schritt: Einzeladern abisolieren

Biege die einzelnen Adern leicht auseinander.



Biege die einzelnen Adern leicht auseinander und entferne mit Hilfe der Abisolierzange etwa 1 cm der Isolierung. Drehe dazu die geschlossene Zange leicht hin und her.

Sollte sich die Isolierung nicht oder nur schwer entfernen lassen, muss Du die Zange über die Rändelschraube „enger“ stellen (Schraube entgegen dem Uhrzeigersinn drehen). Bleibt die Schneide stattdessen im Kupfer „hängen“, muss Du Sie etwas weiter stellen (Schraube im Uhrzeigersinn drehen.) Wenn Du die richtige Position gefunden hast, fixiere die Schraube mit der Kontermutter.



Das Ergebnis sollte etwa so aussehen:



Isoliere alle 6 Aderenden ab.

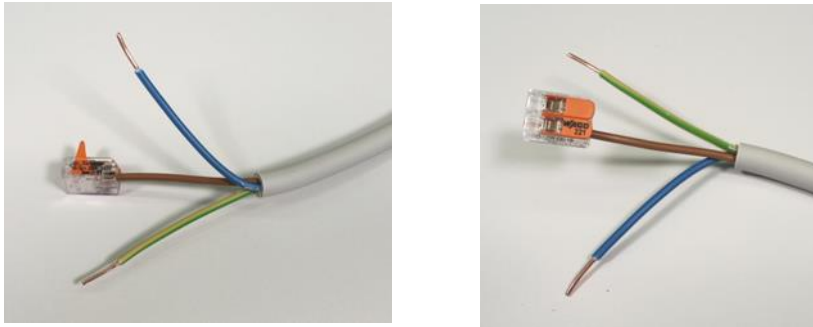
3. Schritt: **Bringe die Verbindungsklemmen an**

Öffne eine Seite einer Verbindungsklemme, stecke diese auf den abisolierten Leiter und schließe die Klemme. Wiederhole dies mit allen anderen freien Leiterenden.



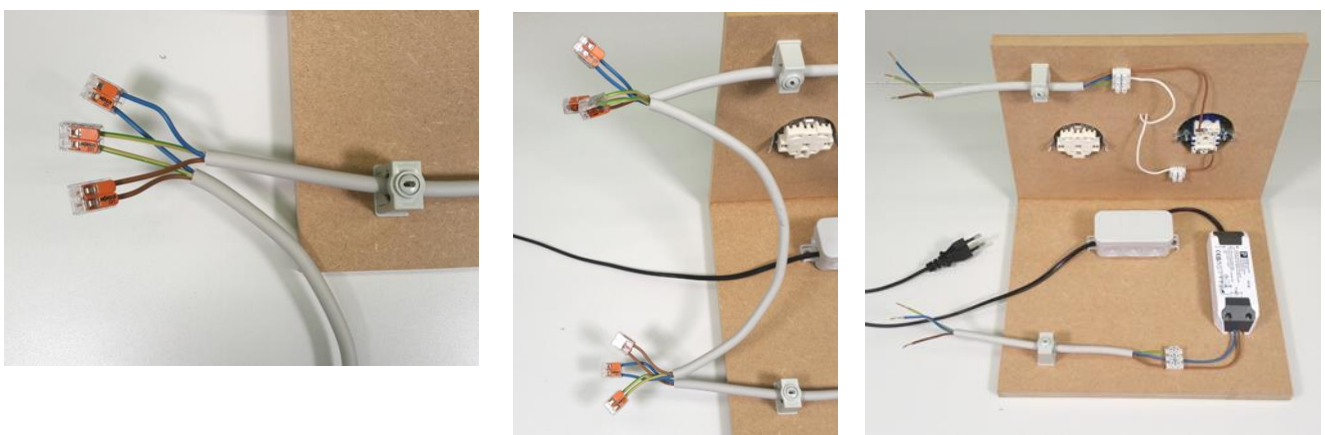
Zum Öffnen fest hochdrücken, zum Schließen zurückschnappen lassen.

An allen 6 Leiterenden sollten Klemmen fixiert sein.



4. Schritt: **Verbinde die Leitungen**

Verbinde die 6 freien Enden am Schaltungsaufbau mit den 6 Klemmen. Verbinde immer Adern mit den jeweils gleichen Farben miteinander. Jede Klemme stellt dabei den elektrischen Kontakt zwischen den beiden Adern her.



5. Schritt: **Teste**

Stecke die LED-Birne in den Lampensockel (Typ G4).



Stecke den Netzstecker des Aufbaus in eine Steckdose (230V AC).



Wenn Du alles korrekt verkabelt hast, kannst Du nun mit dem Lichtschalter die Lampe an- und ausschalten!



Glückwunsch!